

PROVINCIA DI TERNI

COMUNE DI TERNI

ADEGUAMENTO SISMICO DELL'EDIFICIO SCOLASTICO
ELEMENTARE G. CARDUCCI

PROGETTO ESECUTIVO

ABACO

ABACO SOC. COOPERATIVA DI RICERCA E PROGETTI
Viale Guglielmo Marconi, 2 Spoleto
Tel. 0743 222765 Fax 0743 222527 e-mail: info@studioabaco.com pec: abaco.coop@pec.it

Arch. E. Bacchetti

Arch. G. Cittadori

Arch. L. Elisei

Arch. M. Orzi



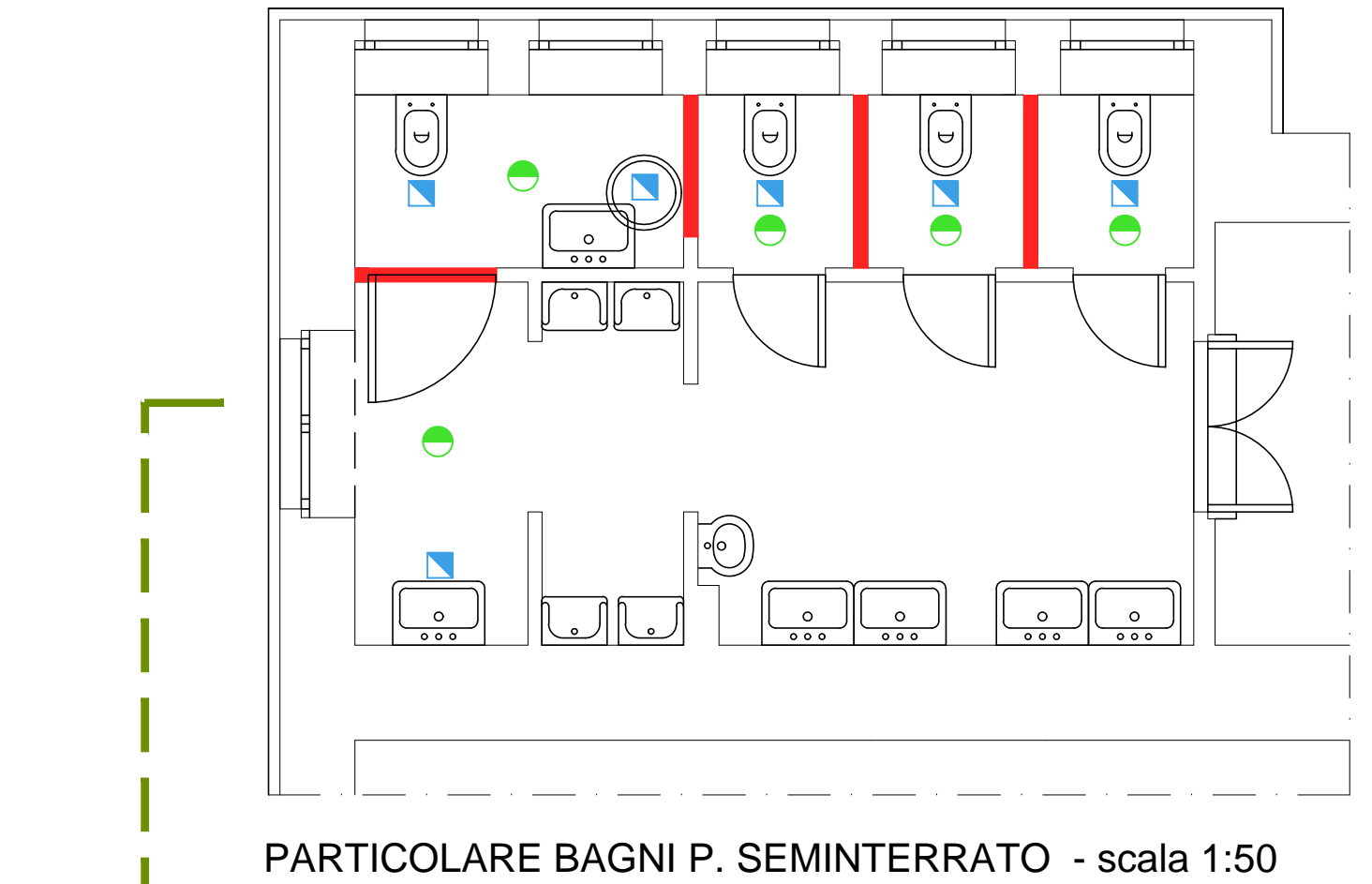
DOCUMENTAZIONE INTEGRATIVA
a completa sostituzione dell'elaborato precedentemente consegnato

Finiture connesse con gli interventi di consolidamento piante

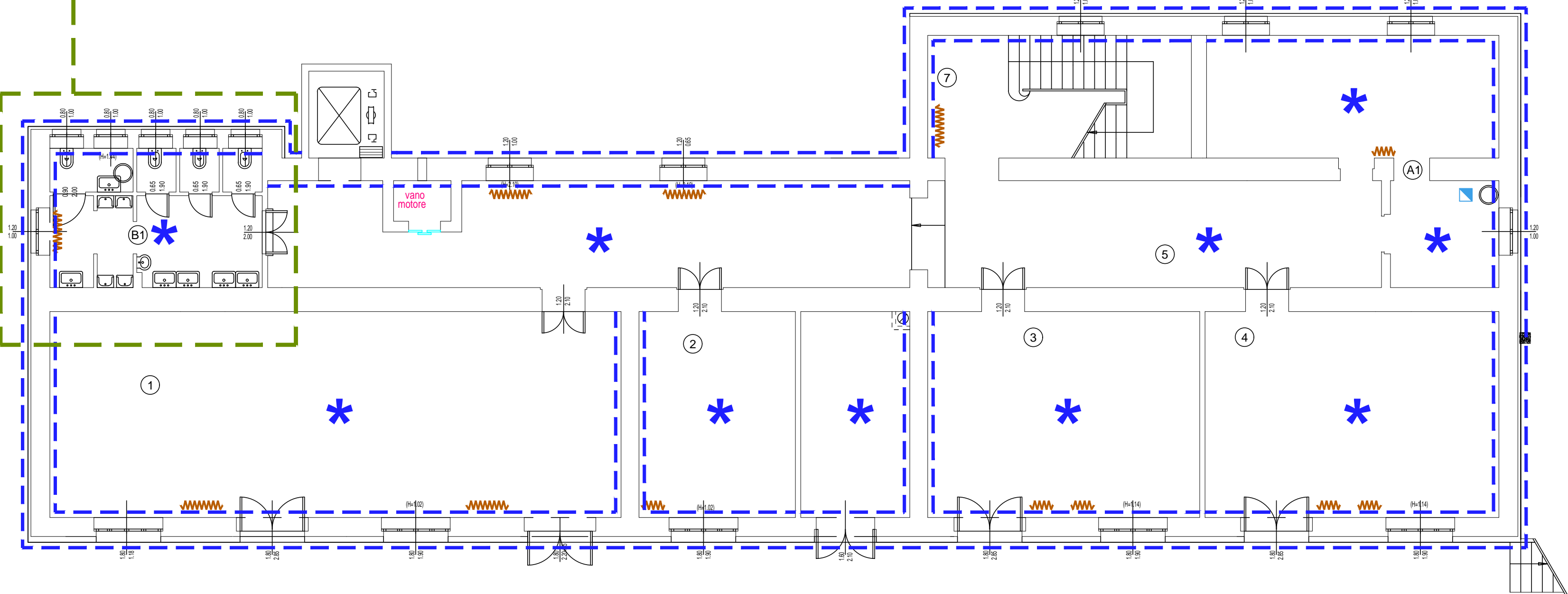
Data: DIC. 2016
Scala: VARIE

ALL. 10

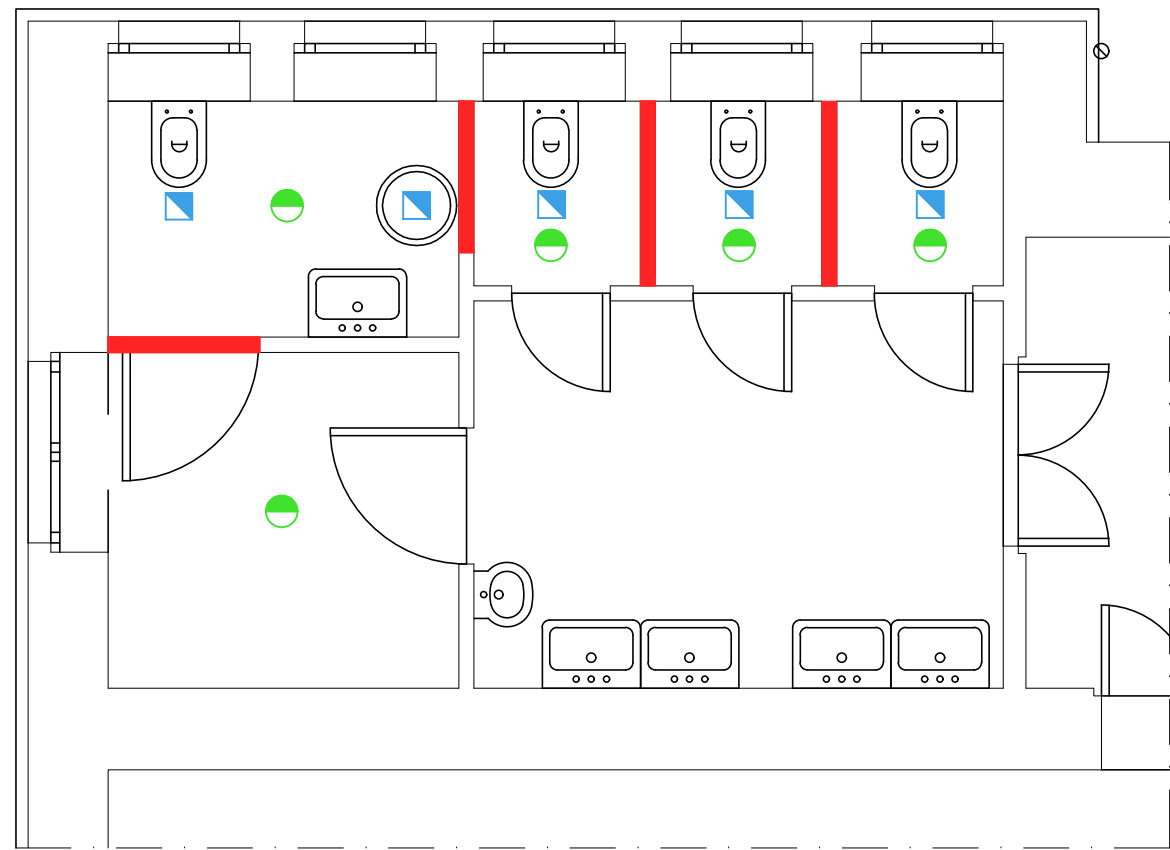
LEGENDA INTERVENTI	
	Demolizione e rifacimento di fondellature
	Demolizione e rifacimento di rivestimenti nell'intero ambiente
	Rimozione e sostituzione di apparecchio sanitario
	Smontaggio e rimontaggio dei corpi scaldanti
	Demolizione e rifacimento di intonaco su pareti
	Controsoffitto ispezionabile in fibre minerali



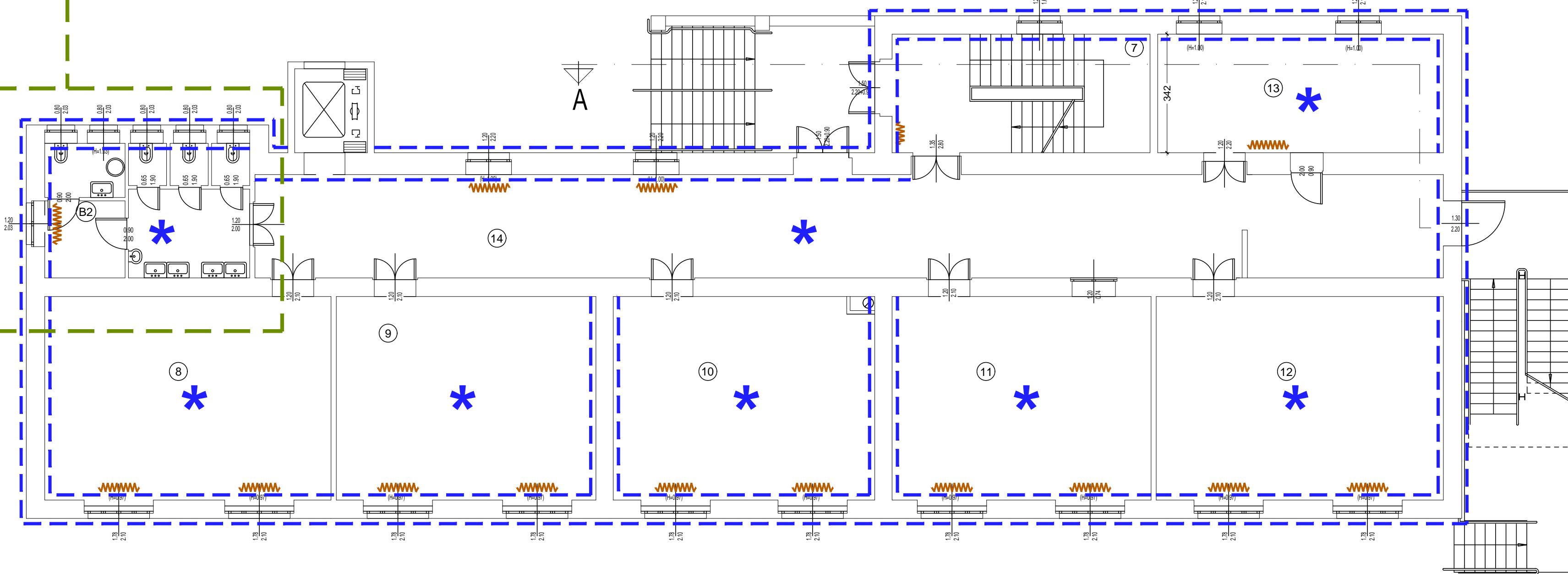
PARTICOLARE BAGNI P. SEMINTERRATO - scala 1:50



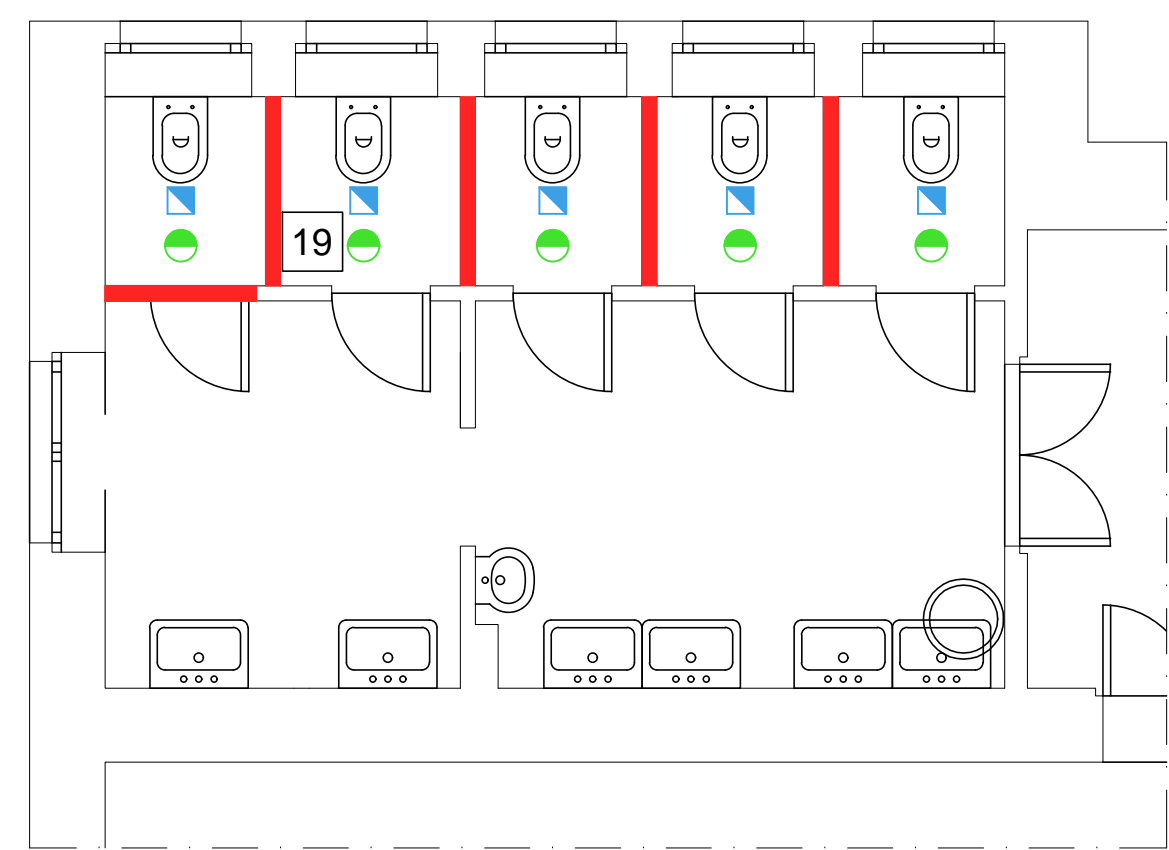
PIANTA PIANO SEMINTERRATO - scala 1:100



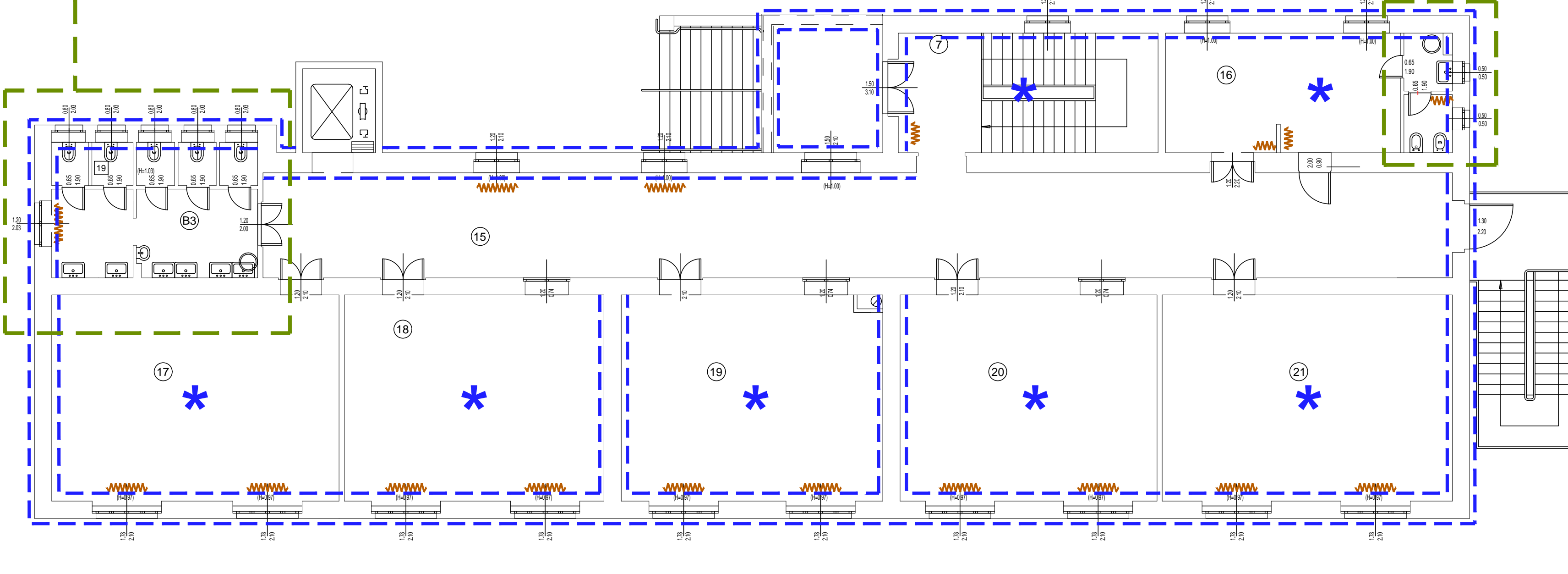
PARTICOLARE BAGNI P. RIALZATO - scala 1:50



PIANTA PIANO RIALZATO - scala 1:100



PARTICOLARE BAGNI P. PRIMO - scala 1:50



PIANTA PIANO PRIMO - scala 1:100