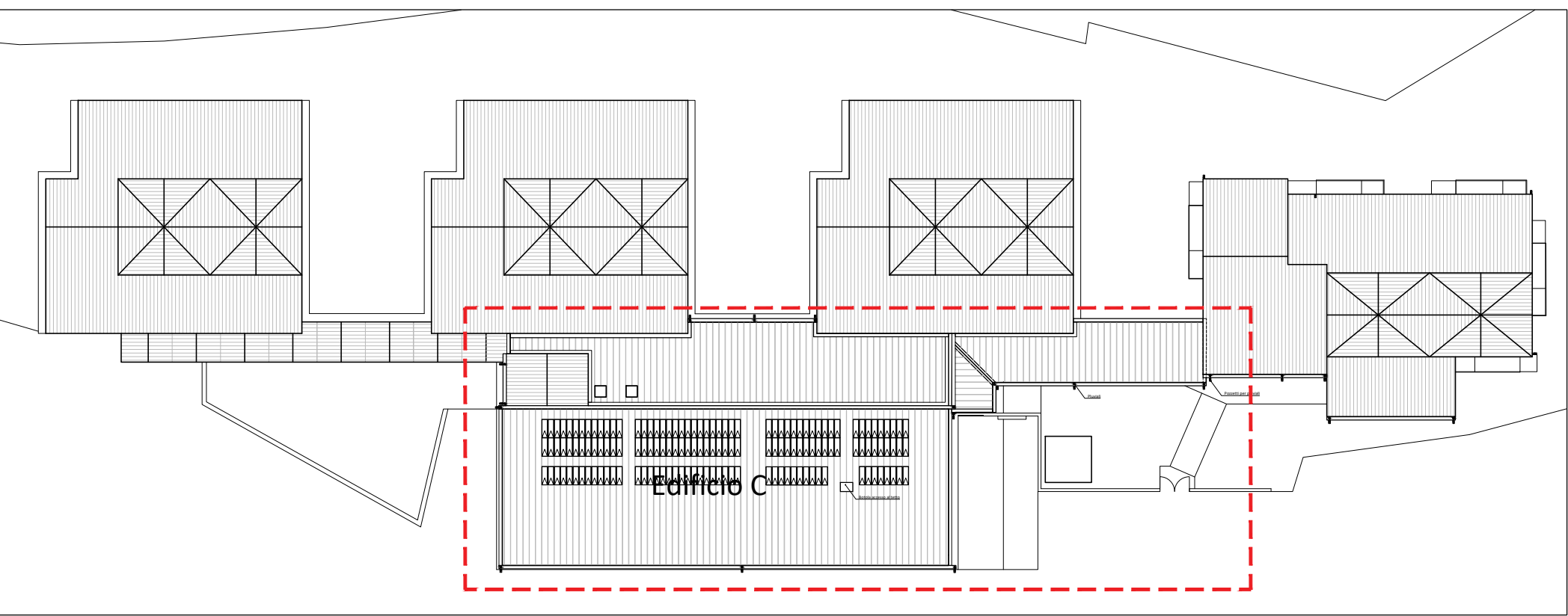
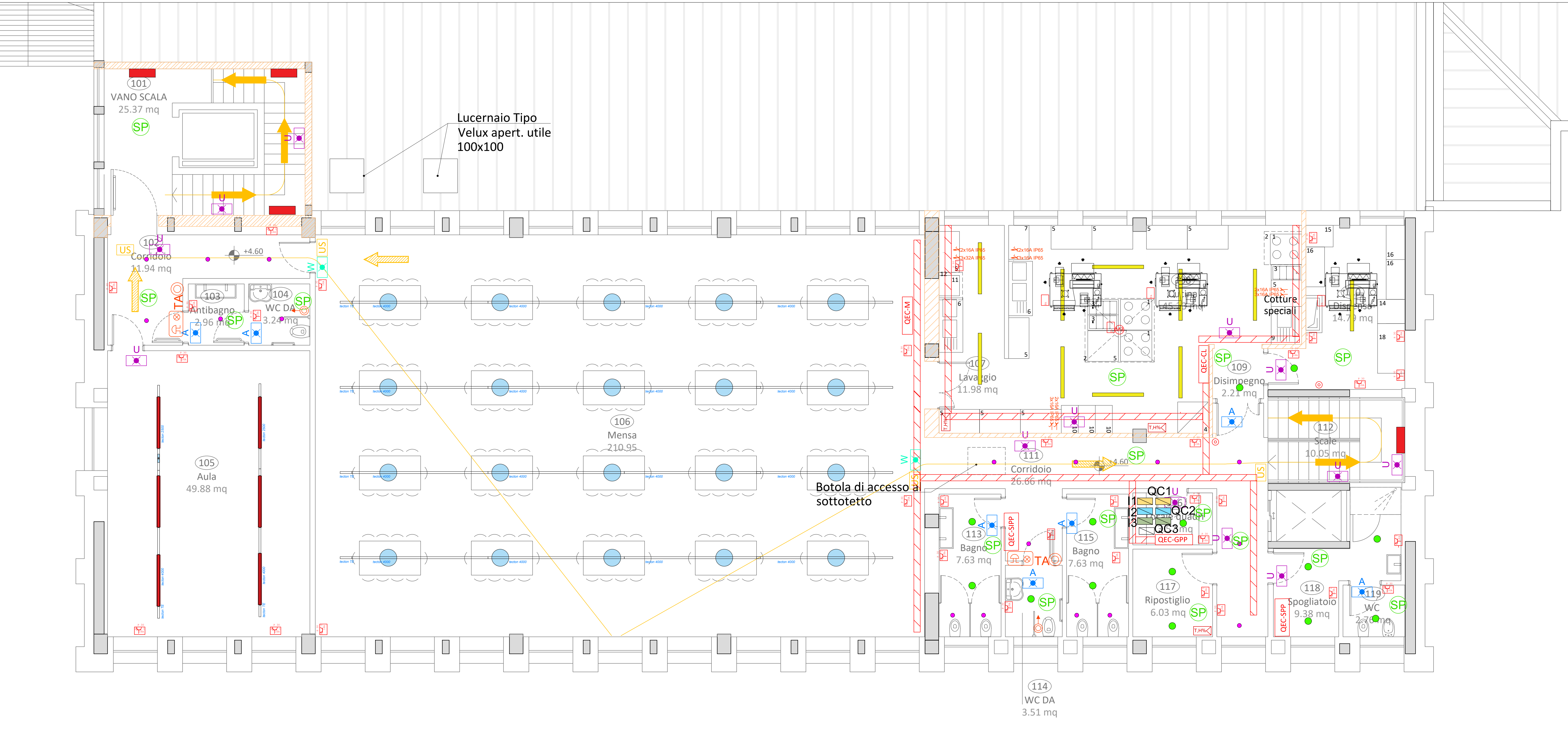


Keyplan - Scala 1:500



Piano Primo - Scala 1:50



| LEGENDA CORPI ILLUMINANTI - INTERNO |  |   |
|-------------------------------------|--|---|
|                                     |  | Corpo illuminante tipo ZUMTOBEL mod. ADIPRO S LED4300-840 PM MB HF o equivalente    |
|                                     |  | Corpo illuminante tipo ZUMTOBEL mod. CR3PL M 37A-840 PC AB EVG QC3 WH o equivalente |
|                                     |  | Corpo illuminante tipo ZUMTOBEL mod. CETUS3 L2000-840 HF RWH EVG o equivalente      |

|  |  |   |
|--|--|---|
|  |  | Corpo illuminante tipo ZUMTOBEL mod. CR3PL M 37A-840 PC AB EVG QC3 WH o equivalente |
|  |  | Corpo illuminante tipo ZUMTOBEL mod. CETUS3 L2000-840 HF RWH EVG o equivalente      |

|  |  |   |
|--|--|---|
|  |  | Corpo illuminante tipo ZUMTOBEL mod. ADIPRO S LED4300-840 PM MB HF o equivalente    |
|  |  | Corpo illuminante tipo ZUMTOBEL mod. CR3PL M 37A-840 PC AB EVG QC3 WH o equivalente |
|  |  | Corpo illuminante tipo ZUMTOBEL mod. CETUS3 L2000-840 HF RWH EVG o equivalente      |

| LEGENDA FORZA MOTRICE |   |
|-----------------------|---|
|                       | Passerella a filo 300x75 mm con coperchio                                       |
|                       | Canale metallico 300x75 mm con coperchio e setto separatore                     |
|                       | Smart sensor  |
|                       | Comando controllo macchine di ricambio aria in pompa di calore                  |
|                       | Presenza 2P+T da 10/16 A, 230 V, unel (n° indica il numero di prese installate) |
|                       | Presenza interbloccata di potenza e tipologia indicata                          |
|                       | Punto di alimentazione  |
|                       | Sensore di presenza   |
|                       | Regolatore di velocità e controllo temperatura                                  |
|                       | Antilegionella  |
|                       | Polifonati  |
|                       | Circolatore Edificio A1,A2,A3 e connettivo                                      |
|                       | Circolatore Edificio C  |
|                       | Circolatore Edificio B  |
|                       | Sonda di temperatura ad immersione  |
|                       | Sonda di temperatura a contatto   |
|                       | Trasmettitore di pressione  |
|                       | Misuratore volumetrico  |
|                       | Regolatore di tensione elettrico  |
|                       | Quadro Edificio B - Generale Piano Terra  |
|                       | Quadro Edificio B - Generale Piano Primo  |
|                       | Quadro Edificio C - Generale Piano Seminterrato                                 |
|                       | Quadro Edificio C - Locale Tecnico  |
|                       | Quadro Contatore  |
|                       | Quadro Edificio C - Spogliatoio Istruttori 1                                    |
|                       | Quadro Edificio C - Spogliatoio Istruttori 2                                    |
|                       | Quadro Edificio C - Spogliatoio 1   |
|                       | Quadro Edificio C - Spogliatoio 2   |
|                       | Quadro Generale Scuola  |
|                       | Quadro Edificio C - Sala Ricreativa   |
|                       | Quadro Edificio C - Deposito Piano Terra  |
|                       | Quadro Edificio C - Servizi Igienici Piano Primo                                |
|                       | Quadro Edificio C - Cucina Lavaggio   |
|                       | Quadro Edificio C - Generale Piano Primo  |
|                       | Quadro Edificio C - Spogliatoio Piano Primo                                     |
|                       | Quadro Edificio C - Mensa   |

| LEGENDA PREVENZIONE INCENDI |  |   |
|-----------------------------|--|---|
|                             |  | Corpo illuminante tipo ZUMTOBEL mod. CROSSING L10 P M50 ECD ERI WH o equivalente  |
|                             |  | Apparecchio di illuminazione di emergenza autoalimentato, da 250 lumen resi in emergenza - a parete tipo Baghelli Formula 65 LED AT-OPT ed. 19250 o equivalente con modulo radio FM (LGFMI)       |
|                             |  | Apparecchio di illuminazione di emergenza autoalimentato, da 1200 lumen resi in emergenza inclusa - a parete tipo Baghelli Formula 65 LED LG art. 19434 o equivalente con modulo radio FM (LGFMI) |
|                             |  | Percorso uscita ORIZZONTALE   |
|                             |  | Percorso uscita verso BASSO   |
|                             |  | Percorso di esodo L = lunghezza percorso in mt.   |
|                             |  | Strutture resistenti al fuoco REI 60  |
|                             |  | Strutture resistenti al fuoco REI 90  |
|                             |  | Avvisatore ottico acustico per allarme bagno diversamente abili   |
|                             |  | Pulsante di taccitazione segnale acustico bagno diversamente abili  |
|                             |  | Chiamata a tirante  |
|                             |  | INVERTER 1  |
|                             |  | INVERTER 2  |
|                             |  | INVERTER 3  |
|                             |  | Quadro di campo 1   |
|                             |  | Quadro di campo 2   |
|                             |  | Quadro di campo 3   |
|                             |  | Quadro fotovoltaico   |

COMUNE DI TERNI  
PROVINCIA DI TERNI

Unione Europea  
NextGenerationEU

ADEGUAMENTO SISMICO  
DEL COMPLESSO SCOLASTICO "LE GRAZIE" EDIFICI B-C  
VIA DEI CICLAMINI 1 - TERNI  
Finanziato dall'Unione Europea - NextGenerationEU

Proprietà: Comune di Terni  
Responsabile Unico del Procedimento: geom. Stefano Fredduzzi

DISTRIBUZIONE PRINCIPALE, IMPIANTO FM E DI ILLUMINAZIONE  
Piano Primo  
EDIFICIO C

CITTA FUTURA  
via S. Chiara, 9 - 55100 Lucca  
tel. 0583/490920 - fax 490921  
e-mail: posta@cittafutura.com

Responsabile integrazione prestazioni specialistiche:  
Progetto architettonico:

Strutture:  
Impianti:  
Impianti meccanici:  
Impianti elettrici ordinari e speciali - Acustica:  
Prevenzione Incendi - Energetica:  
Coordinamento Sicurezza:  
Rilevi:  
Geologia:

ing. Alfredo Alunni Macerini  
arch. Cristiana Brindisi  
ing. Nubia Salanti  
ing. Alessio Bellucci  
arch. Elena Carnaroli  
ing. Andrea Alunni Macerini  
ing. Marco Andreoni  
ing. Alfredo Alunni Macerini  
ing. Gian Piero Calissi  
dott. per. ind. Davide Possamai  
ing. Chiara Calissi  
ing. Paolo Amadio  
geom. Alfredo Antonelli  
dott.ssa Roberta Giorgi  
dott. Paolo Bartocchini

EMISSIONE 01/09/2022  
REVISIONE  
scala 1:50 - 1:500  
TAVOLA:  
**E09**  
Produzione:  
arch. Ilaria Milifri  
Verifica:  
dott. per. ind. Davide Possamai  
Approvazione:  
ing. Alfredo Alunni Macerini

License Autocad: n° 3 - 343-03714459 - n° 1-343-05424826  
A758105 TAV E09-E06-E07-E08-E09-ILLUMINAZIONE.edt FM