

Lavori di riqualificazione energetica e tecnologica del Lotto n. 2 degli impianti di illuminazione pubblica nell'ambito del piano "Agenda Urbana Terni 2014-2020 - POR FESR az. 6.2.1"
 CUP: F47H16001160002 - CIG: 7903445124

PROGETTO ESECUTIVO

RTP:
ING. GIUSEPPE PERILLO (CAPOGRUPPO)
 Via Cavour, 4 - 70027 Palo del Colle (BA)
 tel/fax: 080/8594347 - cell. 333/1162883
 e-mail: info@studioperillo.eu - www.studioperillo.eu
 pec: giuseppe.perillo6598@pec.ordingbari.it



ING. GIUSEPPE TAMBORRINO (MANDANTE)
 Via M. Buonarroti, s.n. - 74014 Laterza (TA)
 tel/fax: 099/8216336 - cell. 333/479165
 e-mail: info@studiotodo.eu - www.studiotodo.it
 pec: giuseppe.tamborrino@ingpec.eu

RESPONSABILE UNICO PROCEDIMENTO
ING. NAZARENO CLAUDIANI
 Comune di Terni
 Dir. LL.PP. - Uff. Energia Pubblica Illuminazione Impianti & Fleet Manager
 Corso del Popolo n. 30 - 05100 TERNI
 tel: 0744/549045
 e-mail: nazareno.claudiani@comune.terni.it
 pec: comune.terni@postacert.umbria.it

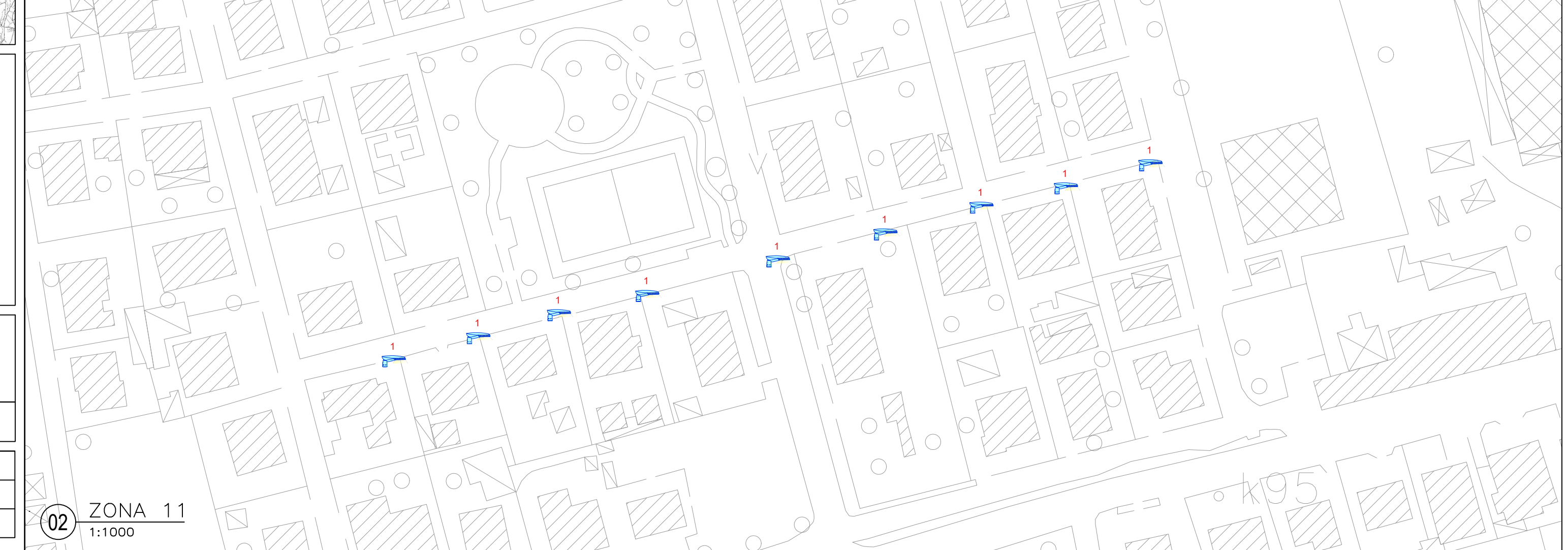
ING. GIAMPIETRO MASSARELLI (MANDANTE)
 Via Albanese 14 - 70124 Bari (BA)
 cell: 347/6131944
 e-mail: massarelli@studioperillo.eu
 pec: giampietro.massarelli@ingpec.eu

PROGETTO
Pubblica Illuminazione - zone 10 e 11

Oggetto:
PROGETTO
Pubblica Illuminazione - zone 10 e 11

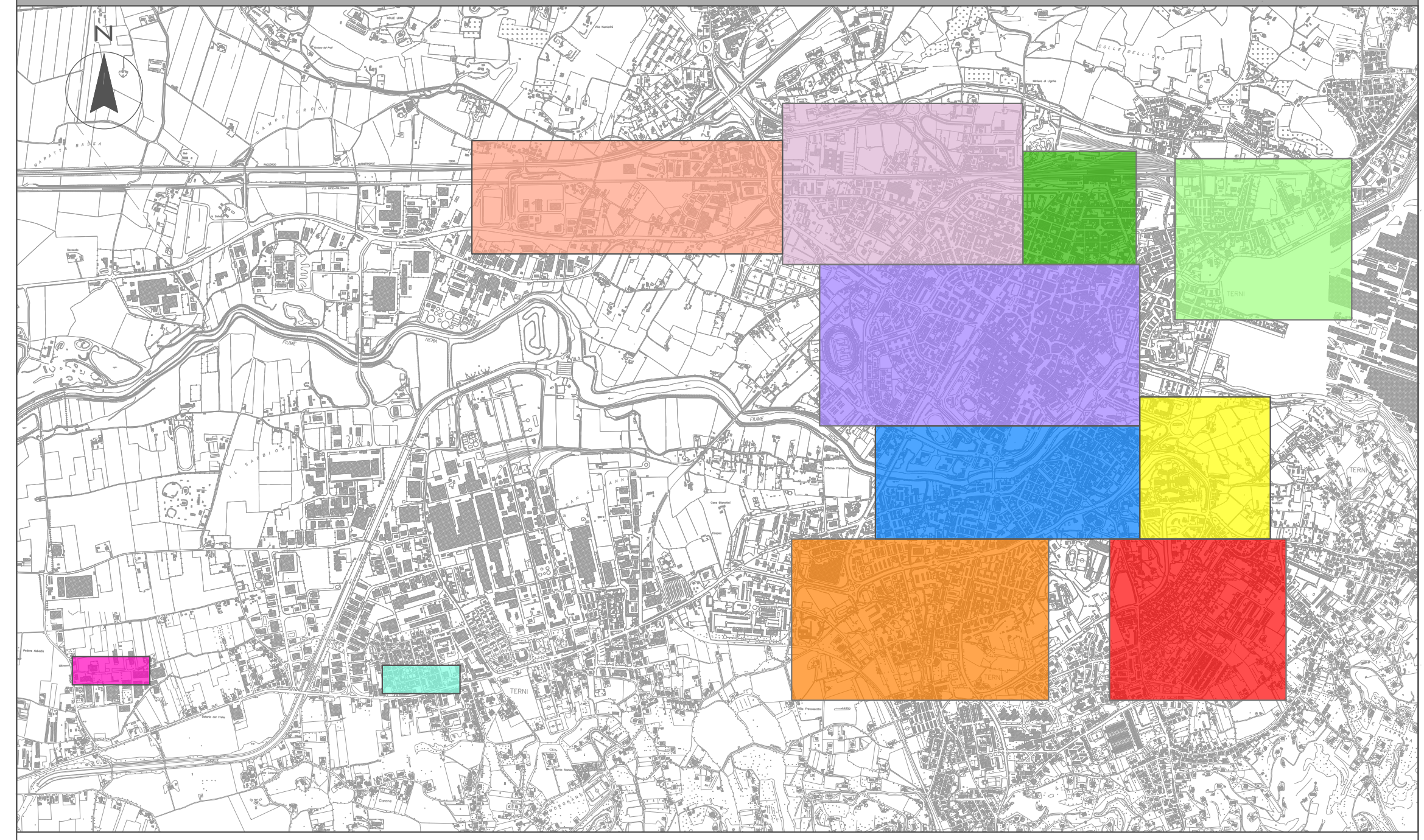
Scala: **1:1000** Data di emissione: **23 Marzo 2020** Nome file: **W_SP.PI.10_00** Tav: **SP.PI.10**

DESCRIZIONE MODIFICA	PROG.	VERIF.	APPROV.	REV. N°	DATA



LEGENDA		APPARECCHI DI NUOVA INSTALLAZIONE	
	Armatura stradale LED ottica asimmetrica per illuminazione stradale urbana ed extraurbana - grado di protezione IK09/IP66 - potenza 39 W - flusso luminoso 5160 lm x = n° lampade installate su singolo palo		Armatura stradale LED ottica asimmetrica per illuminazione stradale e urbana - grado di protezione IK08/IP66 - potenza 57 W - flusso luminoso 7340 lm x = n° lampade installate su singolo palo
	Armatura stradale LED ottica asimmetrica per illuminazione di strade larghe - grado di protezione IK09/IP66 - potenza 52 W - flusso luminoso 6530 lm x = n° lampade installate su singolo palo		Armatura stradale LED ottica asimmetrica per illuminazione stradale e urbana - grado di protezione IK08/IP66 - potenza 57 W - flusso luminoso 9750 lm x = n° lampade installate su singolo palo
	Armatura stradale LED ottica asimmetrica per illuminazione stradale e urbana - grado di protezione IK09/IP66 - potenza 57 W - flusso luminoso 7150 lm x = n° lampade installate su singolo palo		Apparecchio LED per installazione testa palo - classe di isolamento II - grado di protezione IP66 - potenza sorgente 42 - flusso luminoso 4420 lm x = n° lampade installate su singolo palo
	Armatura stradale LED ottica asimmetrica per illuminazione stradale, urbana e ciclopedonale - grado di protezione IK09/IP66 - potenza 76 W - flusso luminoso 8990 lm x = n° lampade installate su singolo palo		Apparecchio lanterna LED - classe di isolamento II - grado di protezione IP66 - potenza sorgente 48 W - flusso luminoso 3360 lm x = n° lampade installate su singolo palo/braccio
	Armatura stradale LED ottica asimmetrica per illuminazione stradale urbana ed extraurbana - grado di protezione IK09/IP66 - potenza 76 W - flusso luminoso 9420 lm x = n° lampade installate su singolo palo		Armatura stradale LED a sospensione ottica asimmetrica per applicazione centro strada illum. stradale e urbana - grado di protezione IK08/IP66 - potenza 42 W - flusso luminoso 4510 lm x = n° lampade installate a sospensione
	Armatura stradale LED ottica asimmetrica per illuminazione di strade larghe - grado di protezione IK09/IP66 - potenza 76 W - flusso luminoso 9420 lm x = n° lampade installate su singolo palo		Proiettore LED ottica asimmetrica - grado di protezione IK08/IP66 - potenza 246 W - flusso luminoso 30277 lm x = n° lampade installate su singolo palo/braccio/staffa
	Armatura stradale LED ottica asimmetrica per illuminazione di strade larghe - grado di protezione IK09/IP66 - potenza 76 W - flusso luminoso 9950 lm x = n° lampade installate su singolo palo		Apparecchio LED ad incasso a terra - grado di protezione IK10/IP68 - potenza 30 W - flusso luminoso 2113 lm
	Armatura stradale LED ottica asimmetrica per illuminazione stradale urbana ed extraurbana - grado di protezione IK09/IP66 - potenza 102 W - flusso luminoso 8990 lm x = n° lampade installate su singolo palo		Dispositivo per il controllo quadro e la comunicazione con i nodi Nuova installazione
	Armatura stradale LED ottica asimmetrica per illuminazione di strade larghe - grado di protezione IK09/IP66 - potenza 102 W - flusso luminoso 12550 lm x = n° lampade installate su singolo palo		Quadro elettrico di Pubblica Illuminazione Nuova installazione
	Armatura stradale LED ottica asimmetrica per illuminazione stradale, urbana e ciclopedonale - grado di protezione IK08/IP66 - potenza 22 W - flusso luminoso 2840 lm x = n° lampade installate su singolo palo		Installazione nuovo palo
	Armatura stradale LED ottica asimmetrica per illuminazione stradale, urbana e ciclopedonale - grado di protezione IK08/IP66 - potenza 16 W - flusso luminoso 1840 lm x = n° lampade installate su singolo palo		Sostituzione braccio esistente o installazione nuovo braccio

QUADRO DI INTERVENTO



LEGENDA

	ZONA 1		ZONA 6		ZONA 11
	ZONA 2		ZONA 7		
	ZONA 3		ZONA 8		
	ZONA 4		ZONA 9		
	ZONA 5		ZONA 10		