

**COMUNE DI TERNI**  
 Dir. Lavori Pubblici  
 Uff. Energy & Fleet Manager

Lavori di riqualificazione energetica e tecnologica del Lotto n. 2 degli impianti di illuminazione pubblica nell'ambito del piano "Agenda Urbana Terni 2014-2020 - POR FESR az. 6.2.1"  
 CUP: F47H16001160002 - CIG: 7903445124

**PROGETTO ESECUTIVO**

RTP:  
**PERILLO**  
 ING. GIUSEPPE PERILLO (CAPOGRUPPO)  
 Via Cavour 4 - 70027 Palo del Colle (BA)  
 telefono: 080048347 - cell. 3331162893  
 e-mail: info@studioperillo.eu - www.studioperillo.eu  
 pec: giuseppe.perillo@pec.studioperillo.it

ING. GIUSEPPE TAMBORRINO (MANDANTE)  
 Via Cavour 4 - 70027 Palo del Colle (BA)  
 telefono: 080048347 - cell. 3331162893  
 e-mail: info@studioperillo.eu - www.studioperillo.eu  
 pec: giuseppe.perillo@pec.studioperillo.it

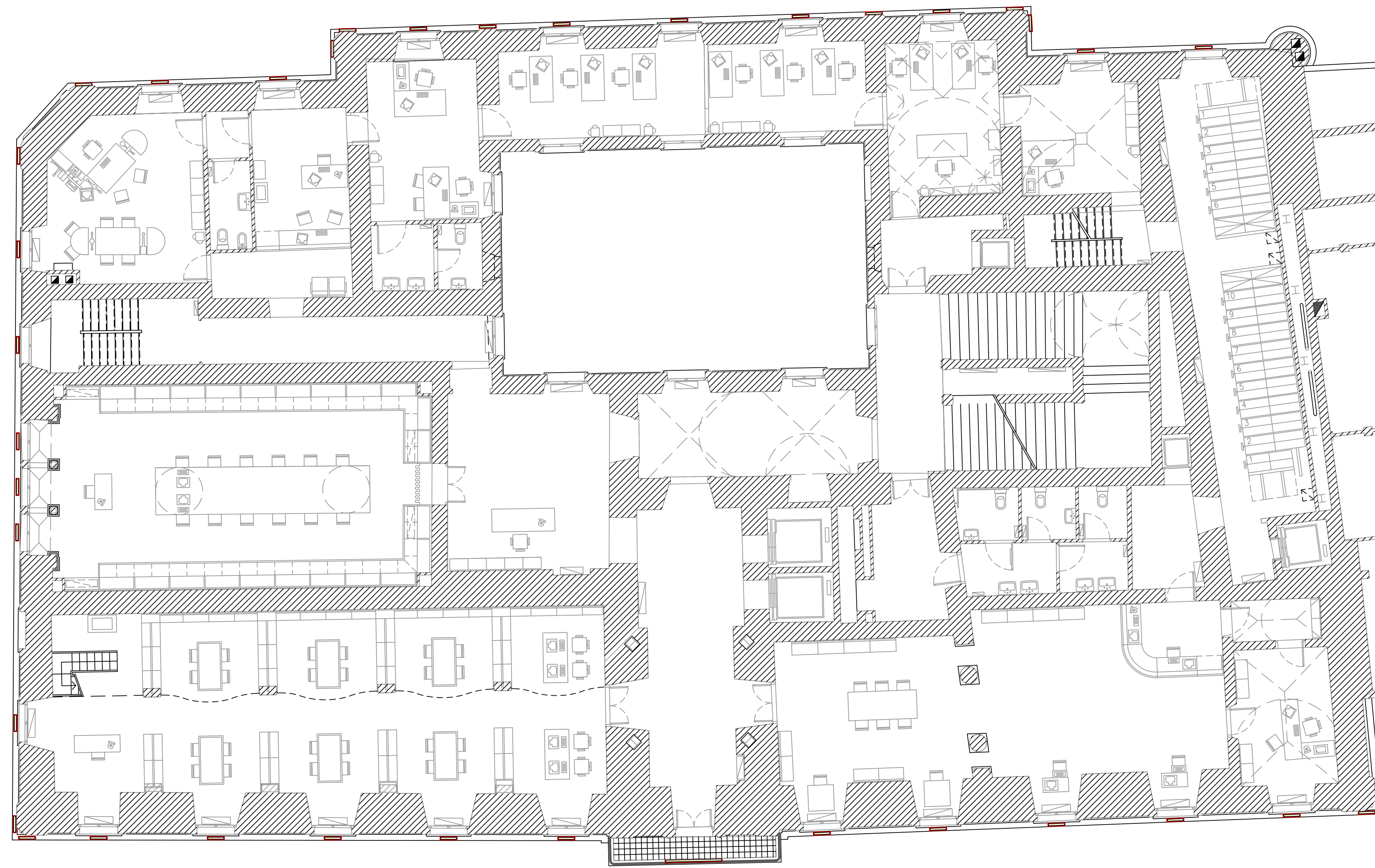
ING. GIAMPIETRO MASSARELLI (MANDANTE)  
 Via Albanese 14 - 70124 Bari (BA)  
 cell. 3478131944  
 e-mail: massarell@studioperillo.eu  
 pec: giampietro.massarelli@studioperillo.it

RESPONSABILE UNICO PROCEDIMENTO  
**ING. NAZARENO CLAUDIANI**  
 Comune di Terni  
 Dir. LL.PP. - Uff. Energia Pubblica Illuminazione Impianti & Fleet Manager  
 Corso del Popolo n. 30 - 05100 TERNI  
 tel. 074659696  
 e-mail: nazareno.claudiani@comune.terni.it  
 pec: comune.terni@postacert.umbria.it

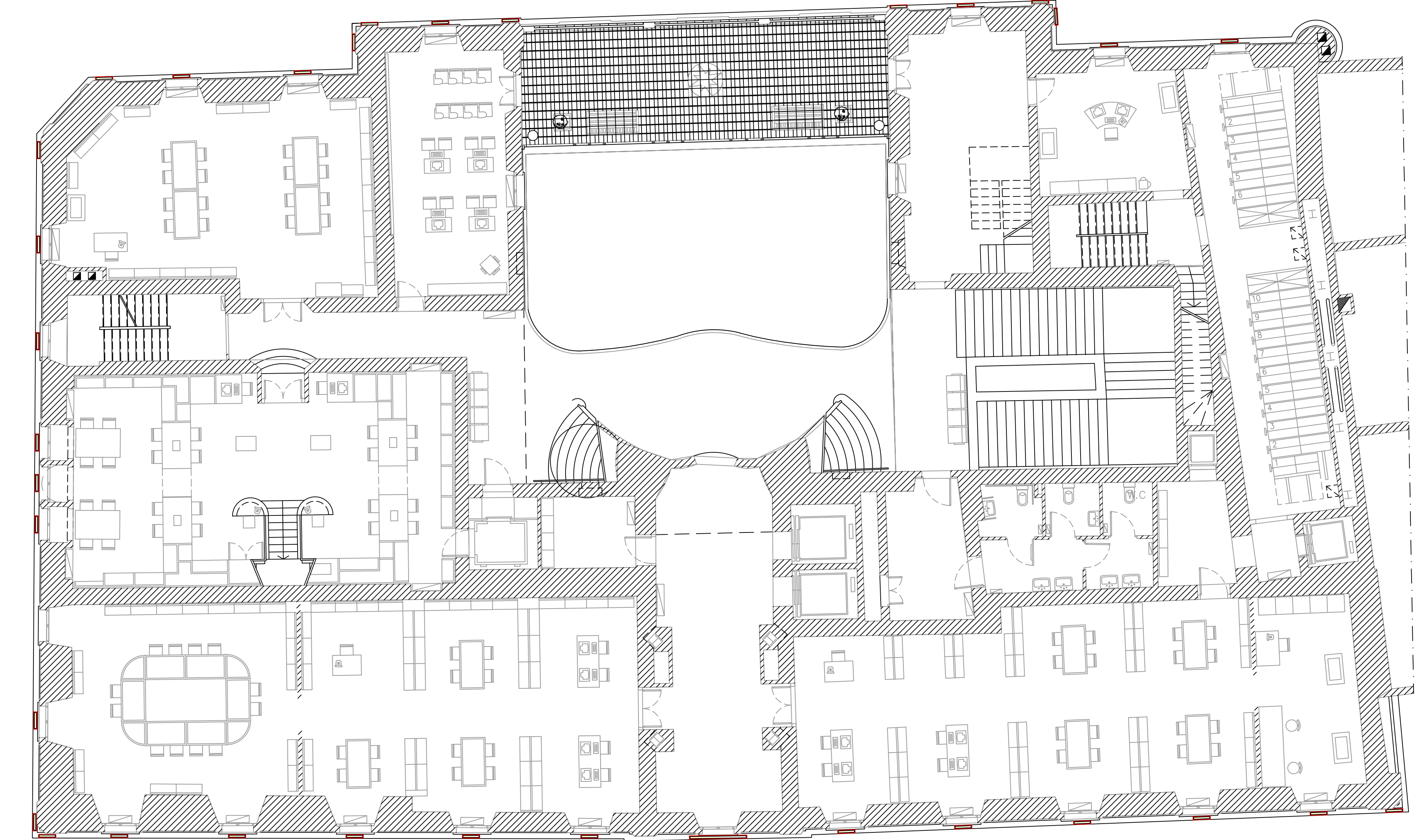
Oggetto:  
**PROGETTO**  
**Illuminazione Artistica - Biblioteca Comunale**

Scala: 1:100    Data di emissione: 23 Marzo 2020    Nome file: W\_SP.PI.14\_00    Tav: SP.PI.14

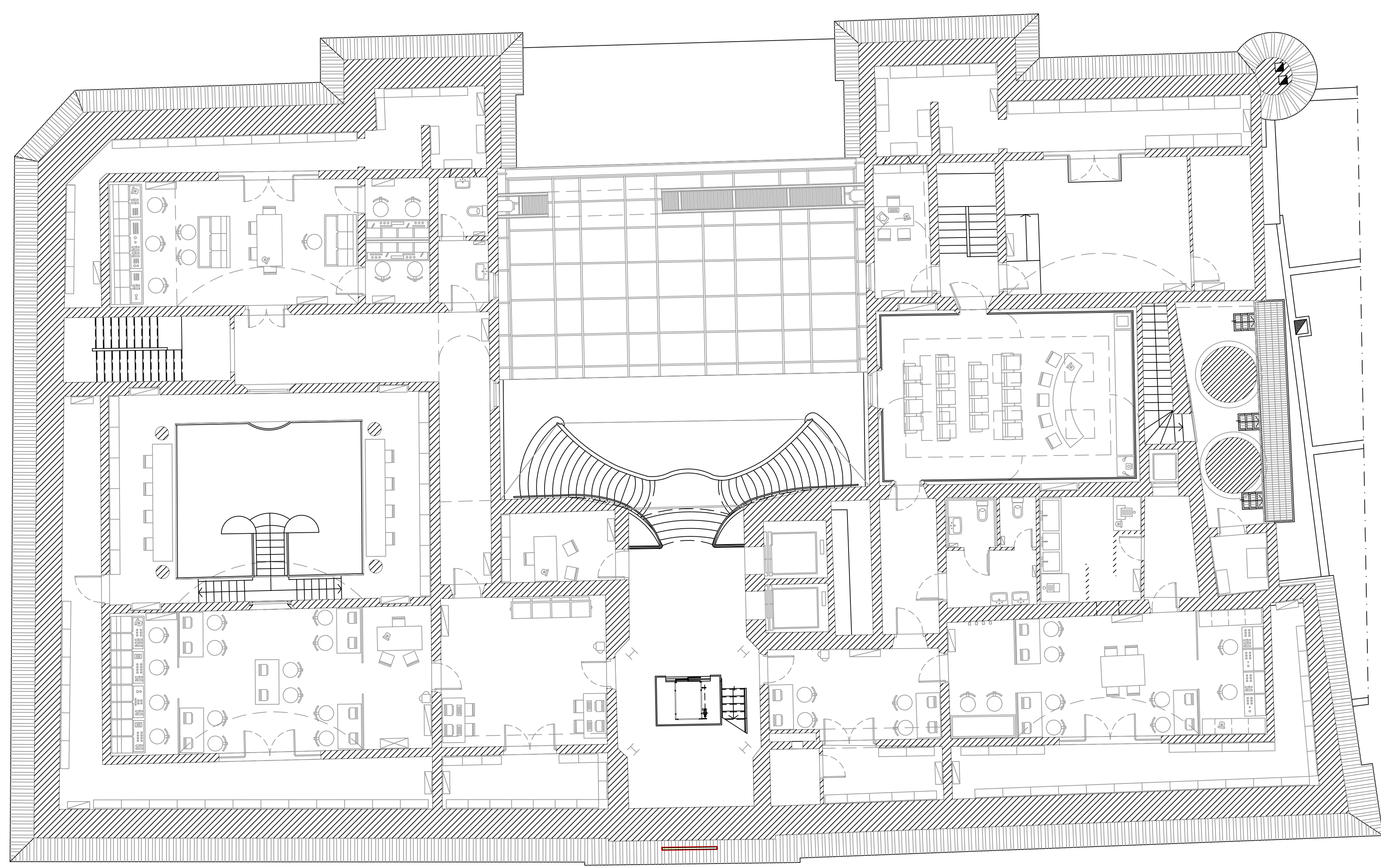
DESCRIZIONE MODIFICA	PROG.	VERIF.	APPROV.	REV. N°	DATA



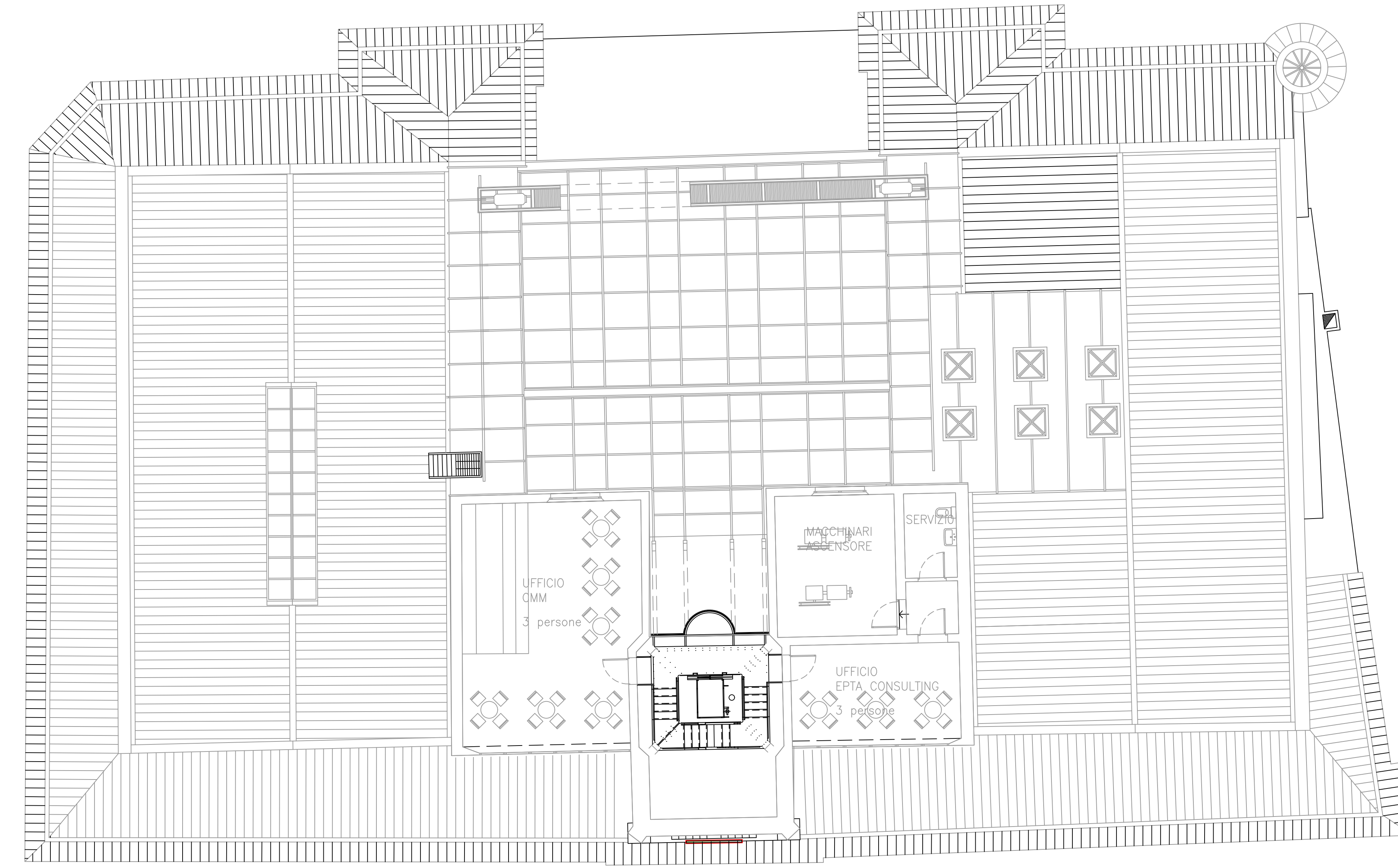
01 PIANTA PIANO PRIMO  
1:100



02 PIANTA PIANO SECONDO  
1:100



03 PIANTA PIANO TERZO  
1:100



04 PIANTA PIANO QUARTO  
1:100

**LEGENDA**

**APPARECCHI DI NUOVA INSTALLAZIONE**

	Proiettore lineare LED - classe di isolamento III - grado di protezione IK05/IP65 - potenza 9 W - flusso luminoso 1125 lm	
	Proiettore lineare LED - classe di isolamento III - grado di protezione IK05/IP65 - potenza 36 W - flusso luminoso 4500 lm	
	Apparecchio LED ad incasso a terra - classe di isolamento I - grado di protezione IP67 - potenza 12 W - flusso luminoso 1560 lm	
	Apparecchio LED ad incasso a terra - classe di isolamento I - grado di protezione IP68 - potenza 10 W - flusso luminoso 1128 lm	
	Apparecchio tubolare LED - grado di protezione IP67 - potenza 19 W - flusso luminoso 2120 lm	

